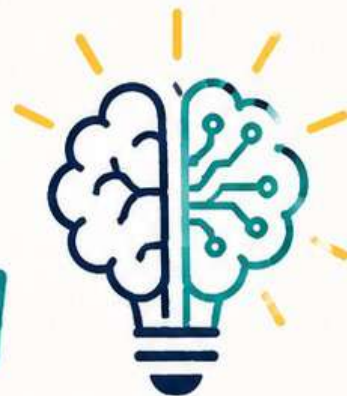


ΣΚΕΨΟΥ. ΕΛΕΓΞΕ. ΕΠΙΛΕΞΕ.

ΚΡΙΤΙΚΗ ΣΚΕΨΗ & ΤΕΧΝΗΤΗ ΝΟΗΜΟΣΥΝΗ



ΥΠΕΥΘΥΝΑ ΣΤΟ ΔΙΑΔΙΚΤΥΟ, ΣΙΓΟΥΡΑ ΣΤΟ ΜΕΛΛΟΝ!

Η Τεχνητή
Νοημοσύνη είναι
εργαλείο!
ΕΜΕΙΣ αποφασίζουμε
πώς τη χρησιμοποιούμε.



ΤΙ ΕΙΝΑΙ Η ΤΕΧΝΗΤΗ ΝΟΗΜΟΣΥΝΗ;

Η Τεχνητή Νοημοσύνη (AI) είναι τεχνολογία που μπορεί να μαθαίνει, να αναλύει δεδομένα και να παράγει περιεχόμενο (κείμενα, εικόνες, βίντεο κ.ά.). Μπορεί να μας βοηθήσει πολύ, αλλά δεν είναι πάντα σωστή! Χρειάζεται **κριτική σκέψη** και **υπεύθυνη χρήση**.



ΟΔΗΓΟΣ ΨΗΦΙΑΚΗΣ ΥΠΕΥΘΥΝΟΤΗΤΑΣ



ΕΛΕΓΧΩ ΤΙΣ ΠΗΓΕΣ

Δεν πιστεύω τα πάντα! Ελέγχω ποιος το έγραψε, από πού προέρχεται και αν είναι αξιόπιστο.



ΣΚΕΦΤΟΜΑΙ ΚΡΙΤΙΚΑ

Ρωτώ: Είναι αλήθεια; Γιατί δημοσιεύτηκε; Υπάρχουν αποδείξεις; Μπορεί να είναι παραπλανητικό;



ΠΡΟΣΤΑΤΕΥΩ ΤΑ ΠΡΟΣΩΠΙΚΑ ΜΟΥ ΔΕΔΟΜΕΝΑ

Δεν κοινοποιώ προσωπικές πληροφορίες, κωδικούς ή φωτογραφίες σε κανέναν.



ΣΕΒΟΜΑΙ ΤΟΥΣ ΑΛΛΟΥΣ

Είμαι ευγενικός/ή στο διαδίκτυο. Δεν προσβάλλω, δεν εκφοβίζω, δεν διαδίδω ψευδείς πληροφορίες.



ΧΡΗΣΙΜΟΠΟΙΩ ΥΠΕΥΘΥΝΑ ΤΗΝ AI

Την χρησιμοποιώ ως βοήθημα, όχι ως υποκατάστατο σκέψης. Αναφέρω τη χρήση AI όταν χρειάζεται.



ΑΝ ΚΑΤΙ ΜΟΥ ΦΑΙΝΕΤΑΙ ΥΠΟΠΤΟ...

Ρωτώ έναν ενήλικα που εμπιστεύομαι (γονείς, εκπαιδευτικούς).



ΝΑ ΘΥΜΑΣΑΙ:

- ✓ Η AI μπορεί να κάνει λάθη.
- ✓ Οι εικόνες και τα βίντεο μπορεί να είναι ψεύτικα.
- ✓ Οι λέξεις μπορούν να πληγώσουν.
- ✓ Η ευθύνη ξεκινά από εμάς!



ΤΕΧΝΟΛΟΓΙΑ ΜΕ ΓΝΩΣΗ, ΣΚΕΨΗ ΚΑΙ ΕΥΘΥΝΗ!



ΜΑΘΑΙΝΩ - ΣΚΕΦΤΟΜΑΙ - ΔΗΜΙΟΥΡΓΩ



ΜΑΖΙ ΓΙΑ ΕΝΑ ΑΣΦΑΛΕΣ
ΨΗΦΙΑΚΟ ΜΕΛΛΟΝ



ΕΙΜΑΙ ΥΠΕΥΘΥΝΟΣ/Η
ΕΙΜΑΙ ΠΑΡΑΔΕΙΓΜΑ!